



## No.229 諏訪森町中の家Ⅱ

No.138 諏訪森町中の家Ⅰが竣工してから12年、北隣に子夫婦のために計画されたカフェ兼住宅が完成した。高低差をもつ隣地と連続しながら、前面道路に対して開放的な構えとなるように、スキップフロアの構成にしている。

建物を覆う屋根はスキップするフロアレベルをなぞるように折り込まれ、その中心から吊り下げられた外室が各部屋に光を取り込む。

掲載

■新建築住宅特集

2019年4月号

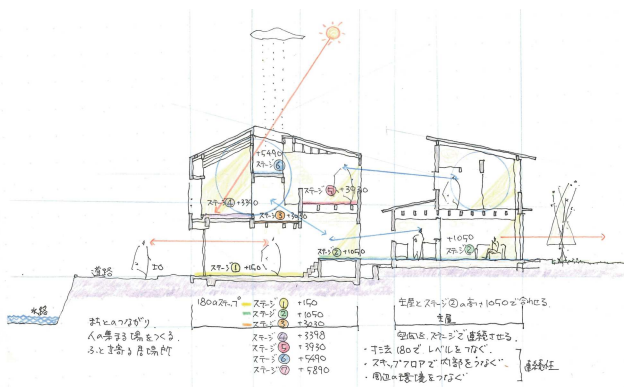
「特集/木造の思考 — 木をしなやかに使う住まい」

放送

■住人十色 ~家の数だけある、家族のカタチ~

2019.7.6(Sat) 17:00 ~ MBSにて放送

撮影 絹巻豊



所在地：大阪府堺市  
主要用途：住宅 + カフェ  
構造：木造  
規模：地上2階  
敷地面積：109.91㎡  
建築面積：64.60㎡  
延床面積：122.94㎡